



Wagyu-restaurant log-house BiBi



ミニギャラリーも
お楽しみいただけます！

月替わりで15点程度の著名画家の絵画を
鑑賞いただけます。

コーヒーだけでも、
お気軽にお立ち寄りください。

どうぞご遠慮なく、
ご愛飲のワイン・洋酒を
お持ち込みください。



カヌー無料貸出しいたします。
お電話にてご連絡ください。



Traffic access



Rent-a-car

- R1 トヨタレンタリース
新千歳空港ボプラ店
- R2 マツダレンタカー
千歳空港店
- R3 オリックスレンタカー
新千歳空港店
- R4 三菱レンタカー
千歳空港営業所
- R5 ニッポンレンタカー
千歳空港営業所
- R6 日産レンタカー
新千歳空港前営業所

- 千歳から
車で……約10分
- 苫小牧から
車で……約15分

自慢の和牛を炭火焼きで。

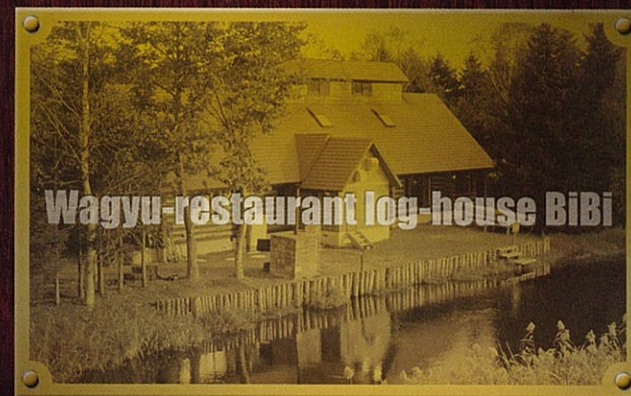


白老・平取の和牛、生ラム、
中札内産の鶏などを
炭火焼きでお楽しみください。

- 定休日 / 年中無休
- 営業時間 / 午前11:00～午後9:00
オーダーストップ / 午後8:30
- 苫小牧市美沢8-5
TEL/FAX(0144)58-3456
<http://www.bibi.daitohkaihatu.co.jp>



至福の場所、
至福の時間。

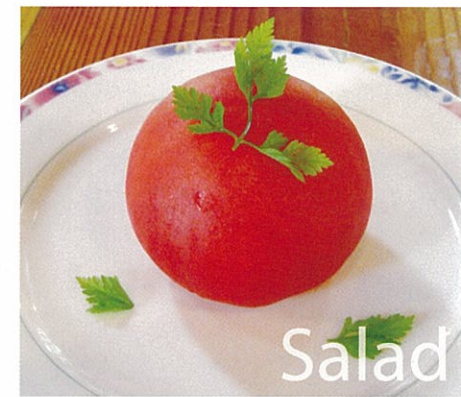


友をもてなす時は、ここだと決めている。
 重厚なログハウスに、選び抜かれた食材。
 そして、目を見張るロケーション。
 空港に降り立った友は、
 真っ先に案内されたこの店で、北海道の凄みを知る。
 してやったり。
 四季の移ろいも、もちろんメインディッシュのひとつだ。
 足繁く通っているのに、飽きることがない。
 家族とテーブルを囲むのも、また至福の時だ。
 結局、一番もてなされたいのは私自身なのだろう。
 いいじゃないか。
 皆が幸せになれるのだから。

和牛
 レストラン
 ログハウス
 びび



Sirloin steak



Salad

Wagyu-restaurant log-house BiBi



Chicken



Beef



Pork

MENU

鶏 Chicken

- ひな皮 470円
- 中札内産ジューシー若鶏(レッグ) 1,050円
- 中札内産ひな鶏(ハーフカット) 1,260円

和牛 Beef

- 和牛盛り合せ(200g) 1,570円
- 上和牛盛り合せ(200g) 2,620円
- 霜ふりロイン(160g) 3,150円
- 特選カルビ(160g) 3,150円
- 上サーロインステーキ(200g) 3,360円
- 特上サーロインステーキ(200g) 4,200円
- 上テンダースステーキ(160g) 5,250円
- 特上テンダースステーキ(160g) 5,780円

その他 Other

- 生ラムジンギスカン(200g) 1,050円
- 赤井川産豚スペアリブ(1p) 1,050円
- 赤井川産豚カルビ(200g) 950円
- 骨付ウインナー(3p) 790円
- ウインナーセット(5p) 790円
- 野菜盛り合わせ 630円
- ポテト(十勝産マチルダポテト バター付) 310円
- トマトサラダ・レタスサラダ 各420円
- ピクルス 260円
- スープ(ビーフコンソメまたはけいり) 470円
- スープ(コーン・パンパキン) 各370円
- パンセット(クロワッサン各2個入) 750円
- ライスまたはパン(カットフランスパン) 各190円

大好評

平日ランチ

(平日AM11:00~PM1:00)

お手頃で好評。

¥1,050~

※表示の価格は全て税込です。

ご予算に応じて盛り合わせもいたします。お気軽にお申し付けください。